



Vlaanderen
is welzijn

VAPH-AFSTEMMINGSOVERLEG ANTWERPEN NAJAAR 2024

VAPH

VLAAMS AGENTSCHAP VOOR
PERSONEN MET EEN HANDICAP

Mortsel, 2 december 2024

PROGRAMMA

- Verwelkoming
- Een woordje van onze gastvrouw over De Kompanie
- Terugblik & vooruitblik
- Nieuwe regelgeving financiering & kwaliteit
- Grensoverschrijdend gedrag of ernstige gebeurtenissen: wat te doen?
- Beleidsuitvoering minderjarigen
- Beleidsuitvoering meerderjarigen
- Blik op de Vlaamse en provinciale cijfers
- Bewegingen in het ondersteuningslandschap
- Blijf op de hoogte
- Varia en rondvraag



DE KOMPANIE

VZW

Ontstaan:

vzw De Kompanie is in mei 2013 opgericht als ouderproject

- knutselatelier in een kunstencentrum 1.5 dag per week
- Sinds juli 2021 VZA
- Sinds januari 2022 nieuwbouw:
Woonproject voor 16 vnl jongvolwassenen met divers profiel
Dagwerking gestart met 5 externe cliënten
- 2023 gestart met RTH pilootproject: inclusieve kampjes, zaterdagopvang
- NU: 17 bewoners, 45 cliënten dagwerking en een 40 cliënten voor kampjes

Doelgroep:

licht tot ernstig mentale beperking en of licht tot ernstige motorische beperkingen (al dan niet met autisme, doofheid...)

VISIE:

- **Solidariteit in budgetten:**

Veel mensen hebben nog maar een gedeelte van hun budget.

RTH voor dagwerking (sommigen komen 4 of 5 dagen voor 12 punten)

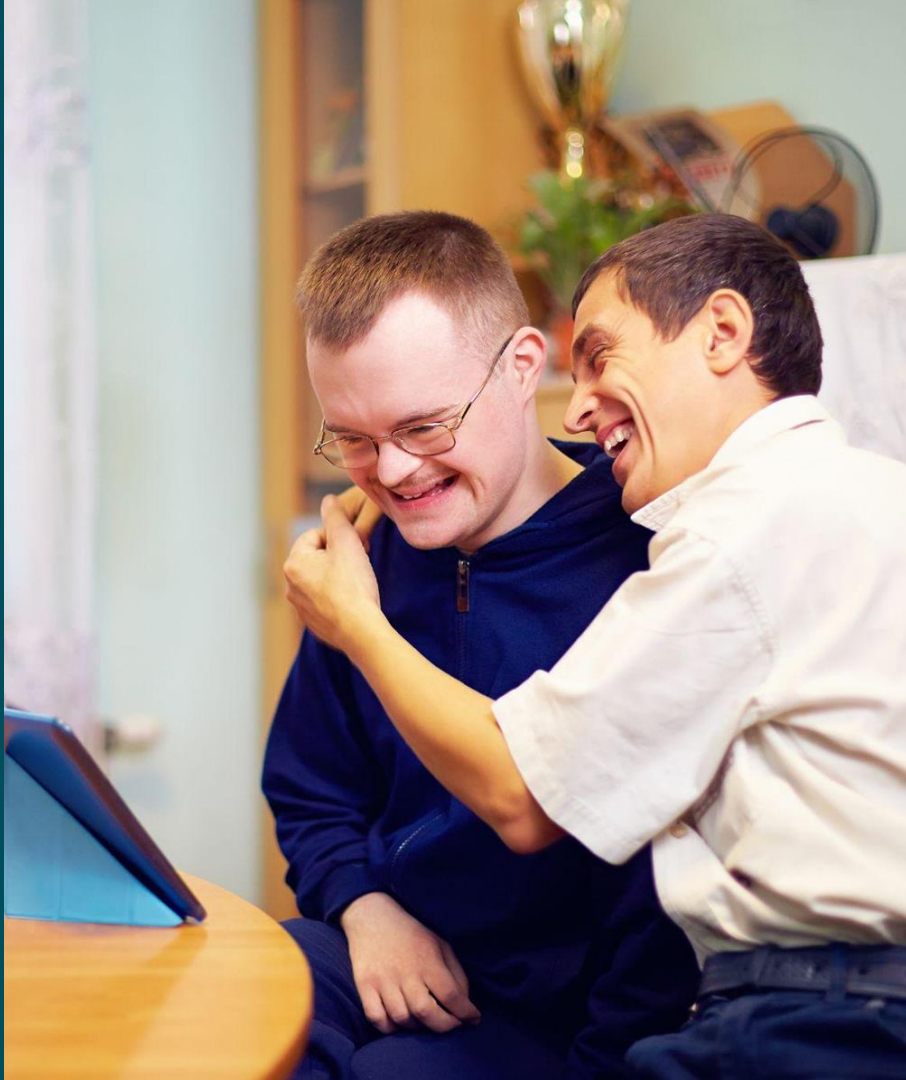
- **Inclusief werken:** (koffiehuisje, bedienen en werken in zaal, soeptoer, veel scholen die een dag meelopen, veel vrijwilligers en stagiaires, contact met mensen uit de buurt...)

- **Vraaggestuurd werken:** kiezen elke ochtend en middag welke activiteiten ze willen doen (leveringen, soeptoer, houtatelier, kaarsen maken, spelletjes, koken, enz...)

- **Warme buurt:**

Personeelsbezetting:

- eigen begeleiders + verzorgenden van I-Mens → 1 op 4 à 5 (hier komen dan nog de stagiairs en vrijwilligers bij)



TERUGBLIK

TERUGBLIK - VOORBIJE LEGISLATUUR

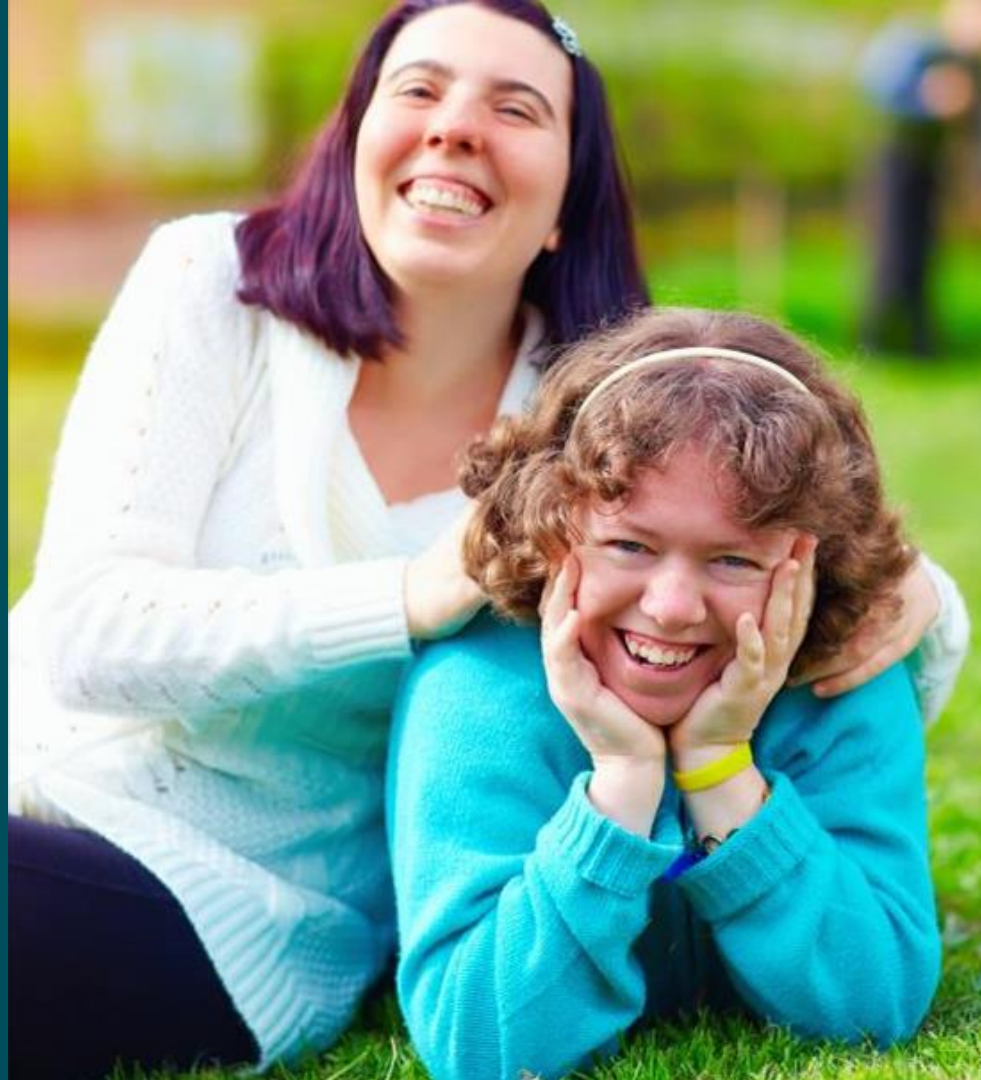
- Uitbreidingsbeleid
 - meerjarenbegroting met totaal 270 miljoen euro voorzien op jaarbasis
- Coronacrisis 2020 - 2021
 - ongeziene inspanningen binnen de sector
 - 14.000 personen lange tijd in verblijf opgevangen
 - relatief weinig overlijdens
 - ondersteuning van kwetsbare groepen thuis met heel veel creativiteit
- Energiecrisis
 - compensaties voor hogere facturen

TERUGBLIK - VOORBIJE LEGISLATUUR

- Zorginvesteringsplan zomer 2021
 - sneller ter beschikking stellen van de extra middelen voor 2021 - 2024 en efficiëntiewinsten bij de inzet van de middelen
 - PG 1 : TBS binnen de 18 maanden
 - PG 2 : experiment deelbudgetten
 - pilootfase RTH
- 2023 - 2024
 - inkanteling onderwijsinternaten (16 nieuwe MFC's)
 - crisis- en investeringsplan minderjarigen
 - aanpak crisis meerderjarigen

TERUGBLIK - PILOOTFASE RTH

- Opstart erkenningen in januari 2023
 - bijkomende budget 19,6 mio euro (recurrent)
 - 111 initiatieven (waarvan 107 verlengd in 2024)
 - nieuwe vormen van RTH - 4 basisprincipes zijn richtinggevend
 - snel inzetbaar en flexibel aanpasbaar
 - laagdrempelig en nabij
 - vraaggericht en op maat
 - geïntegreerd en afgestemd met andere ondersteuning
- Loopt tot eind 2025
 - In 2025 aanpassing regelgeving RTH en ook integratie van bestaande RTH-diensten



VOORUITBLIK

VOORUITBLIK - MEER DETAIL

Reflectiedocument VAPH: aanbevelingen van het VAPH en raadgevend comité voor het nieuw regeerakkoord

- nood aan bijkomende investeringen
- nood aan intersectorale samenwerking
- VAPH als expertisecentrum i.f.v. transversaal beleid rond inclusie
- groeiende groep mensen met complexe ondersteuningsnoden met een PVB
- maatregelen i.f.v. het vinden en houden van competent personeel

VOORUITBLIK - MEER DETAIL

Vlaams regeerakkoord

- extra investeringen: 478 miljoen euro over 5 jaar
 - automatische toekenningen, PG 1 binnen de 18 maanden
 - nog uit te werken maatregelen voor PG 2 en PG 3
 - nog uit te werken investeringen PAB, MFC, RTH,...
- aandacht voor de groeiende groep mensen met complexe problematieken
 - intersectorale aanpak zal nodig zijn



NIEUWE REGELGEVING FINANCIERING

FINANCIERING: VARIABELE PRESTATIES EN BIJDAGEN

Future proof systeem voor subsidiëring variabele prestaties

- Berekening van aantal variabele uren per SE, uitgedrukt in “zaterdaguren”
- Vanaf 2024: per zorgvorm berekening op basis van registraties en/of erkenning in 2023
 - VZA: voucherpunten, ondersteuning en ondersteuningsfrequentie
 - MFC: frequentie opgenomen in dienstverleningsovereenkomst
 - RTH, FOR VAPH en ODB: op basis van erkend aantal punten
 - Directe financiering NAH en geïnterneerden: registraties
- Toegekende uren kunnen op basis van een omslagsleutel worden omgezet in zondag-, feestdag-, avond- en nachturen
- Jaarlijkse aanpassing voorlopig niet voorzien

Vanaf 2024: afschaffing bijdrage A , bijdrage ODB en FOR VAPH

FINANCIERING: DIPLOMAVOORWAARDEN, ANCIËNNITEIT EN OG PUNTEN

Strenge diplomavorwaarden werden losgelaten

- voorzieningen bepalen zelf de juiste man/vrouw op juiste plaats

Anciënniteitsregels werden versoepeld voor opvoedend personeel

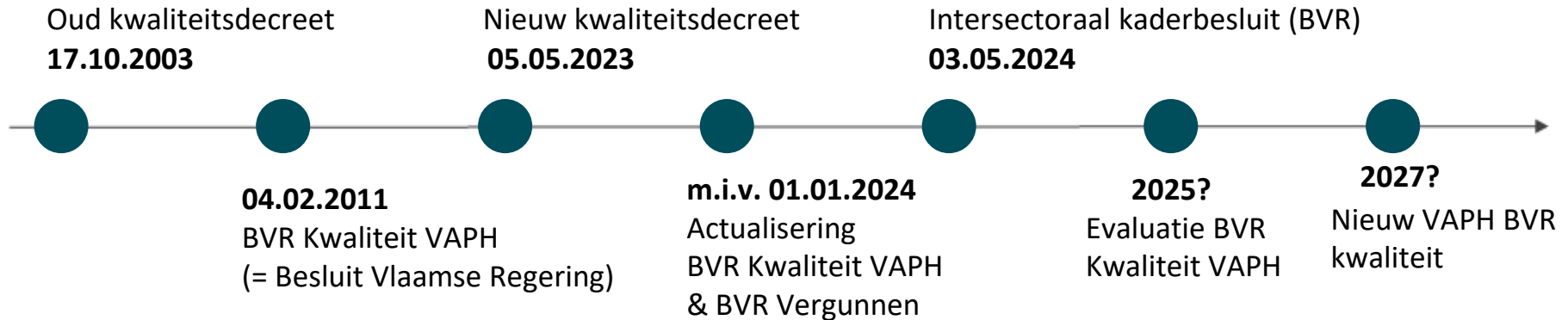
Organisatiegebonden punten worden berekend op zorggebonden punten werkingsjaar

- Vóór 2024: 16,18% op gemiddelde ZG punten voorbije 2 jaar
- Vanaf 2024: 16,18% op ZG punten huidige werkingsjaar



NIEUW KWALITEITSKADER

Naar een NIEUW KWALITEITSKADER - een proces in stappen



TERUGBLIK KWALITEITSKADER = voorwaarden kwaliteit + erkenning / vergunning Actualisering 2024

BVR Kwaliteit (04.02.2011)	BVR Vergunnen (24.06.2016)
<ol style="list-style-type: none">1. Handelingsplan2. Klachtenbehandeling3. Meldingsplicht4. Eenzijdig ontslag5. Toezicht6. Beleidsplannen en zelfevaluatie7. Niet-afgesproken afwezigheden <p>https://www.vaph.be/nieuws/2024/02/aanpassingen-aan-het-kwaliteitsbesluit</p>	<ol style="list-style-type: none">1. Vergunningsvoorwaarden<ol style="list-style-type: none">a. Bestuursorgaanb. Ondernemingsplan en financieel planc. PC 319.012. Vergunningsvoorschriften<ol style="list-style-type: none">a. Meldingsplichtb. Registratie vestigingseenheden3. Procedure vergunning <p>https://www.vaph.be/nieuws/2024/02/aanpassingen-aan-het-bvr-vergunnen</p>

<https://www.vaph.be/nieuws/2024/04/webinar-bvrs-kwaliteit-en-vergunnen>

TERUGBLIK ACTUALISERING BVR KWALITEIT - INDIVIDUELE DIENSTVERLENINGSOVEREENKOMST

- Handelingsplan
 - Evaluatie bij minderjarigen minstens jaarlijks
 - Evaluatie bij meerderjarigen minstens om de drie jaar
- Afsprakenkader over niet-afgesproken afwezigheid
 - Afgestemd met het collectief overlegorgaan en toegevoegd aan de rechten en plichten (tegen uiterlijk 31.12.2024)
 - In de individuele dienstverleningsovereenkomst (overgangperiode tot 31.12.2025)
 - Engagement bij langdurige onderbreking van de ondersteuning

Doel: transparante afspraken, duidelijkheid voor gebruiker én zorgaanbieder

www.vaph.be/model-ido

TERUGBLIK ACTUALISERING BVR KWALITEIT - BELEIDSPLANNEN EN ZELFEVALUATIE

Beleidsplan

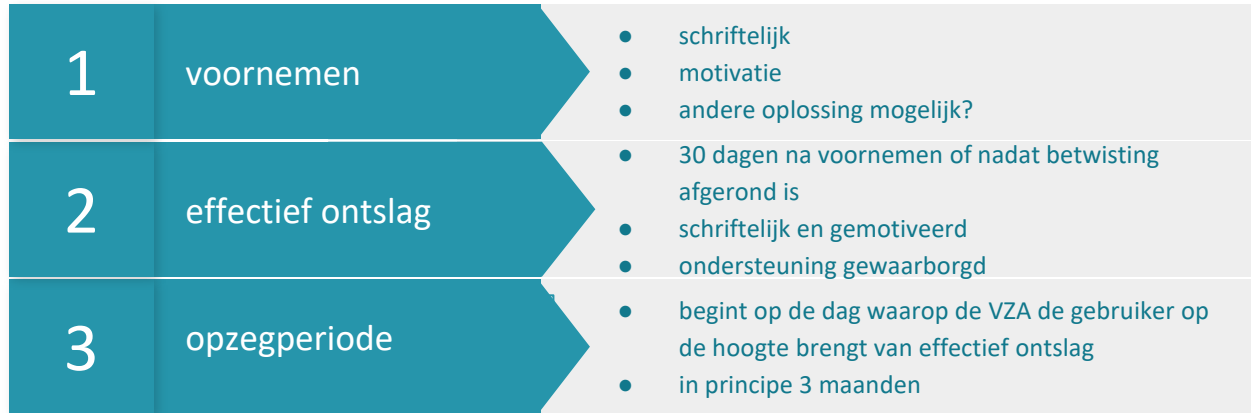
- Evaluatie van alle gebruikers- en organisatiegerichte processen
- In samenspraak met gebruikers en werknemers
- Zes minimale beleidsdoelstellingen en indicatoren
- Maximaal 5 jaar

Zelfevaluatie van het beleidsplan

- Jaarlijks doelstellingen beleidsplan evalueren in samenspraak met gebruikers en werknemers
- Elke doelstelling minstens 1 keer per cyclus evalueren
- Kan via steekproefcontrole door VAPH opgevraagd worden

TERUGBLIK ACTUALISERING BVR KWALITEIT - EENZIJDIG ONTSLAG

Nieuwe procedure
n.a.v. resolutie Vlaams parlement



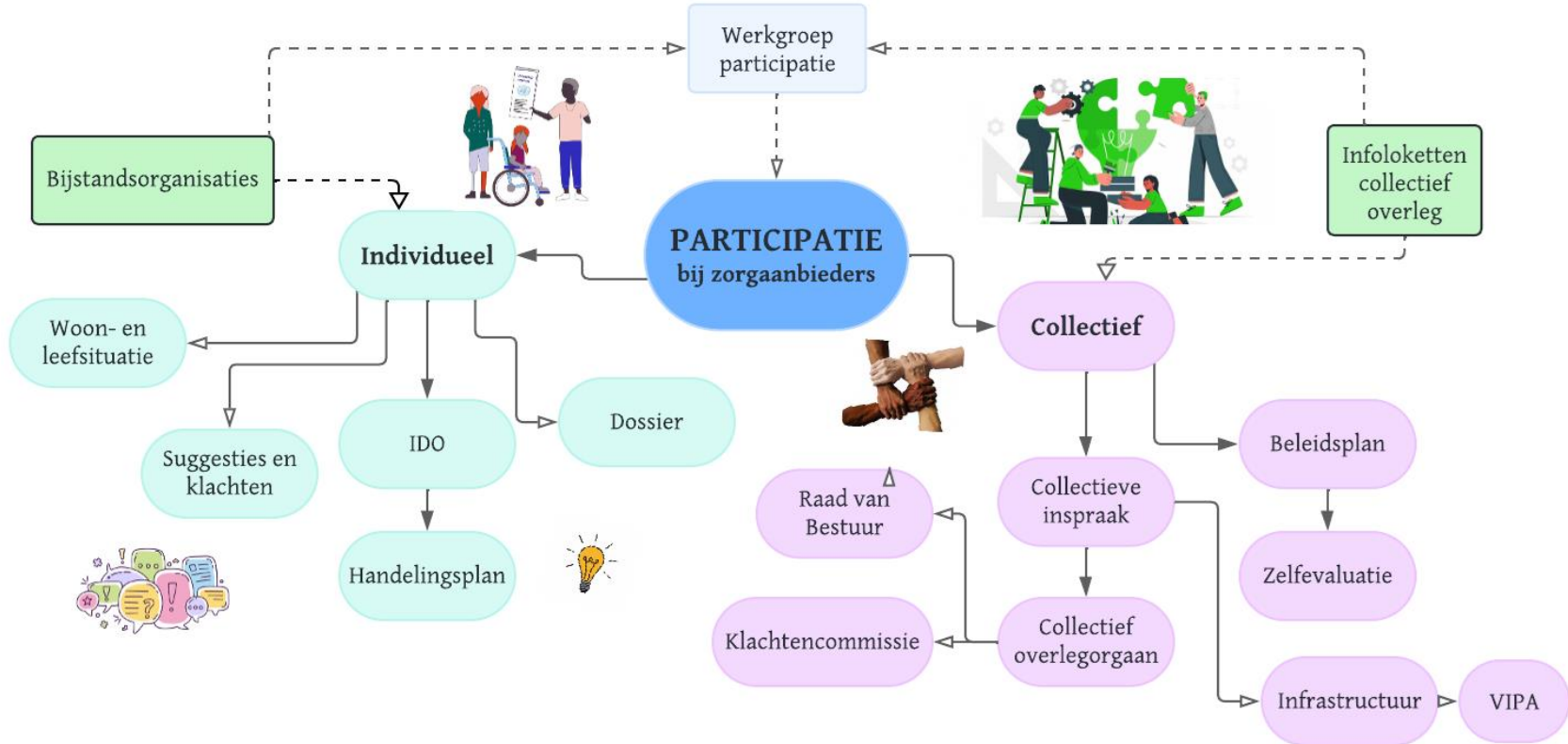
betwisting & bemiddeling

- voornemen kan betwist worden
- klachtencommissie: stappen gevolgd?

VOORUITBLIK - NAAR EEN NIEUW KWALITEITSKADER

Intersectoraal	Sectoraal	
Diverse thema's richtinggevend	Evaluatie van elementen uit het kwaliteitsbesluit VAPH & verdere uitwerking beleidsdoelstellingen	Evolutie naar een nieuw impactgericht regelluw kwaliteitskader VAPH.
Belanghebbendenoverleg	I.s.m. kwaliteitstafel VAPH, werkgroepen transparantie en participatie	Wetenschappelijk onderzoek i.s.m. KUL, UGent en UHasselt & stuurgroep belanghebbenden

KWALITEIT - PARTICIPATIE



KWALITEIT - WAARDERINGSPLATFORM

www.waarderingsplatform.be

1 organisatie = 1 site

VAPH (10.10.2024)

- 26x dagondersteuning
- 30x wonen en (kort)verblijf

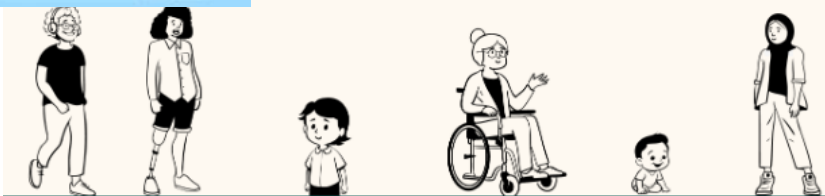
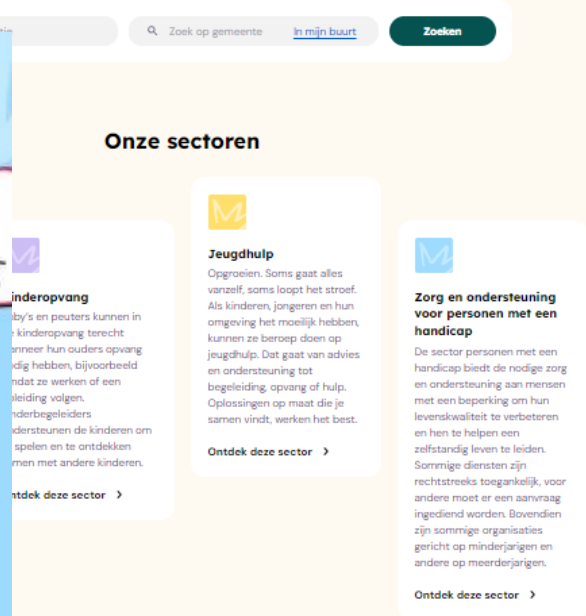
"Ik vind het heel belangrijk dat **bewoners hun stem** kunnen laten horen en dat **toekomstige bewoners** kunnen kijken wat er goed en minder goed gaat bij ons.

Een inspectieverslag zegt daarvoor te weinig.

Als je ervan overtuigd bent dat je goed bezig bent als voorziening, waarom zou je dan niet deelnemen aan het Waarderingsplatform?"

Verantwoordelijke VAPH-voorziening, 20/9/2024

Wat vind jij van de zorg en ondersteuning in Vlaanderen?



TERUGBLIK ACTUALISERING BVR KWALITEIT - MELDINGSPLICHT

GRENSOVERSCHRIJDEND GEDRAG

- elk gedrag of interactie dat de fysieke, psychische, seksuele of economische integriteit van een van de gebruikers of personen die een beroep doen op de organisatie, ernstig in het gedrang brengt en plaatsvindt ten aanzien van die personen.
- Beleid rond GOG maakt deel uit van het kwaliteitsbeleid van zorgaanbieders
 - Procedure nodig rond preventie, detectie, gepast reageren en registratiesysteem
- Zorgaanbieders moeten GOG ten aanzien van gebruikers melden bij het VAPH - [meldplicht](#) + aangeven welke acties worden ondernomen
- Melden via e-loket mijnvaph.be (zie handleiding)
- Wanneer moet er gemeld worden?
 - Binnen de maand na interne registratie

ERNSTIGE GEBEURTENIS

- gebeurtenissen die de zorg en ondersteuning, de gezondheid, de veiligheid, de waardigheid of de integriteit van de gebruikers in het gedrang kunnen brengen, of die daarop een ernstige impact hebben.
- Wat moet er gemeld worden aan het VAPH?
- Melden via e-loket mijnvaph.be (handleiding)
- Wanneer moet er gemeld worden?
 - ASAP, ten laatste de volgende werkdag na het incident

ERNSTIGE GEBEURTENISSEN + GOG - OMGAAN MET PERS

- Wat is persdreiging? Hoe weet je of de pers op de hoogte is?
- Bereid je voor op persvragen, ook als je die nog niet kreeg
 - Stel een kernboodschap op + wees voorbereid op lastige vragen: weet wat je kan/mag zeggen
 - Loopt er gerechtelijk onderzoek? Zeg zo min mogelijk over het incident zelf
 - Wees geloofwaardig en focus op de acties nav het incident + de nazorg
 - Reageer altijd empatisch en respecteer de privacy van alle betrokkenen
 - Weet dat je niet op elke vraag van een journalist hoeft te antwoorden
 - Probeer tijd te winnen: antwoord niet à la minute en bereid antwoorden als het kan eerst voor
- 'Off the record' bestaat niet
 - Alles wat je een journalist zegt, zal die brengen als dat in het verhaal past

ERNSTIGE GEBEURTENISSEN + GOG - OMGAAN MET PERS

- Verwittig de woordvoerder van het VAPH bij persvragen
 - VAPH is altijd neutraal, maar kan wel advies geven
 - VAPH + de minister kunnen bij incidenten ook worden gecontacteerd door pers, afstemming is nuttig voor alle partijen
 - Weet dat de pers bij incidenten ook inspectieverslagen opvraagt
- Gerechtelijk onderzoek?
 - VAPH stelt zich standaard benadeelde partij, om de stappen van het onderzoek en de resultaten te kunnen opvolgen



**BELEIDSUITVOERING
MINDERJARIGEN**

BELEIDSUITVOERING MINDERJARIGEN

Inkanteling internaten MPI GO en IPO

- 1 september 2023
- 16 nieuwe MFC
- Bijkomende middelen (in vergelijking met onderwijsinternaten)
- Doel: kwaliteitsvollere ondersteuning voor minderjarigen met een handicap die er verblijven; gelijkaardige doelgroep MFC
- Transitieproces van onderwijsinternaten naar MFC met kwaliteitskader, vraaggestuurde zorg en de ondersteuningsmogelijkheden van een MFC

BELEIDSUITVOERING MINDERJARIGEN

Crisis- en investeringsplan

- uitbreiding crisisbegeleiding
 - aanmelding via crisismeldpunt -18; uitbreiding voor doelgroep minderjarigen met handicap
 - 16,5*71 personeelspunten MFC
- uitbreiding crisisverblijf (met crisisbegeleiding)
 - aanmelding via crisismeldpunt -18; uitbreiding voor doelgroep minderjarigen met handicap
 - 14 bijkomende residentiële plaatsen; 14*86 personeelspunten MFC
- versterking van het bestaande aanbod crisisverblijf met crisisbegeleiding
 - verzekerd én mogelijk aanbod crisisverblijf uitgebreid met crisisbegeleiding
 - MFC die voorbije jaren groot engagement opnamen binnen crisisbegeleiding
 - 18 MFC versterkt; 18*39 personeelspunten MFC

BELEIDSUITVOERING MINDERJARIGEN

Crisis- en investeringsplan

- gerichte versterking van MFC's
 - 24 MFC geselecteerd o.b.v. analyse aanbod
 - verwijzingen van de jeugdrechtbank
 - hoogste frequentie verblijf (6-7 nachten) en de evolutie hierin
 - evoluties in verblijfsdagen en schoolvervangende dagopvang
 - doelgroep GES en ernstige (meervoudige) handicap in de huidige werking.
 - 2.163,46 personeelspunten verhoudingsgewijs verdeeld over 24 MFC
- upgrade naar 6-7 nachten verblijf
 - bijkomende middelen voor upgrade bestaand verblijfsaanbod naar hoogste frequentie verblijfsaanbod (6-7 nachten)
 - 122 upgrades

BELEIDSUITVOERING MINDERJARIGEN

Crisis- en investeringsplan

- capaciteitsuitbreiding MFC
 - schoolvervangende dagopvang
 - 111 plaatsen; 4.224,66 personeelspunten MFC
 - verblijf (6-7 nachten)
 - 50 verblijfsplaatsen; 3.754 personeelspunten MFC

BELEIDSUITVOERING MINDERJARIGEN

Gezinshuizen

- aanpassing regelgeving MFC
- een kleinschalige vorm van residentiële ondersteuning, waarbij een (professionele) gezinshuisouder minderjarige personen met een handicap in het eigen gezin opvangt
- Pleegzorg (screening en matching); MFC (ondersteuning minderjarige, context en gezinshuisouder en residentiële terugvalmogelijkheid)
- Gezinshuisouder: bezoldigd personeelslid in voltijds dienstverband; statuut huisarbeider; aangepaste verloning en onkostenvergoeding
- geen bijkomende middelen

2 MFC erkend (1/9/2024): OLO-Rotonde en Bethanië, gelinkt aan aanvraag bij agentschap Opgroeien

Alle MFC: inhoudelijke informatie, toelichting aanvraag en beoordeling later in 2024



**BELEIDSUITVOERING
MEERDERJARIGEN**

TIJDELIJKE BIJKOMENDE MIDDELEN VOOR PERSONEN MET COMPLEXE ONDERSTEUNINGSNODEN (TOP-UP's)

- Voor wie?
 - Personen met NAH, ASS of verstandelijke beperking met bijkomend een niet-gestabiliseerde psychische problematiek die zich uit in externaliserend probleemgedrag;
 - Beschikken over een definitief ter beschikking gesteld PVB;
 - Eerder ondersteund door MFC, VZA, ODB-unit of FOR VAPH;
 - In het kader van de besteding van budget een beroep doen op hoogdrempelige individuele bijstand door een bijstandsorganisatie of op ondersteuning door consulentenwerking, ODB-unit of outreachdienst dubbeldiagnose, of dit in de afgelopen 12 maanden gedaan hebben.
- Overeenkomst tussen VZA en VAPH na overleg met gebruiker
- VZA kan bijkomend middelen inzetten voor personeelskosten in eigen of andere sector: maximaal 9 maanden en afgetopt op 75% van het PVB

UITBREIDING OBSERVATIE-, DIAGNOSE EN BEHANDELUNITS (ODB)

- Van 4 units met 18 plaatsen naar 5 units met 30 plaatsen:
 - Klavier (Beukenhof, ANT)
 - Sint-Oda (Ster 2, ook kinderen, LIM)
 - Zonnelied-Sint-Franciscus (+6, VBB)
 - Br. Ebergiste (+3, De Eend, OVL)
 - De Lovie (+3, WVL)
- Ook extra middelen voor mobiele werking en outreach, zoals het SIT (Support en InterventieTeam, Sint-Oda)
- Uitbreiding doelgroep: mogelijk vanaf 16 jaar (uitzonderlijk en mits goedkeuring VAPH vanaf 12 jaar)

TIME-OUT PLAATSEN

- Oproep voor 6 time-out bedden verspreid over VZA in Vlaanderen (VAPH beoogt een regionale spreiding en minstens 1 plaats per provincie)
- Doel: aanpak of preventie van crisissituaties
- Maximaal 60 dagen per jaar per persoon (al dan niet aaneengesloten)
- Voor wie?
 - 18 jaar of ouder zijn en erkend zijn door het VAPH als een persoon met een handicap;
 - behoren tot de doelgroep waarvoor de VZA zich heeft geëngageerd;
 - beschikken over een (toewijzing) PVB of beschikken over een (vervallen wegens binnen het jaar geen overeenkomst) beslissing voor direct gefinancierde ondersteuning voor geïnterneerden.
- Geen aanvraag nodig bij het VAPH
- Start erkenning: 1 januari 2025

TIME-OUT PLAATSEN

- De volgende zorgaanbieders zijn vanaf 1 januari 2025 erkend voor het uitbouwen van time-outplaatsen:
 - West-Vlaanderen: Tordale (0,5 plaatsen) en UNIE-K (0,5 plaatsen)
 - Antwerpen en Oost-Vlaanderen: Kompas (3 plaatsen)
 - Vlaams-Brabant: Zonnelied (0,5 plaatsen) en De Okkernoot (0,5 plaatsen)
 - Limburg: Sint-Oda (1 plaats)

UNITS VOOR PERSONEN MET EEN HANDICAP EN BIJKOMENDE ERNSTIGE PSYCHISCHE PROBLEMATIEK (VERKNOPINGSUNITS VAPH - GGZ)

- Voor wie?
 - Vanaf 16 jaar met verstandelijke handicap en bijkomende ernstige psychische en gedrags- en/of emotionele problemen die niet gestabiliseerd zijn
 - Minstens 1 residentiële opname ikv diagnostiek en behandeling in GGZ
 - Definitief PVB of persoonsvolgend covenant (PVC) GES+
- Gedeeld traject gedurende 3 jaar (maximaal 4 jaar)
- Doel: intensief samen zoeken naar handvaten om de cliënt te kunnen laten doorstromen naar VAPH-voorziening
- Werking krijgt extra personeelspunten - nadien in reguliere VAPH-setting verder met eigen PVB of PVC
- Erkenning van pilootprojecten voor een termijn van 4 jaar - oproep voor minstens 2 projecten via nieuwsbrief voor professionals

CONSULENTENWERKING

- Geen wijzigingen aan inhoudelijke werking
- Uitbreiding van middelen + registratie van alle cliëntgerelateerde contacten
- Wat?
 - expertise in probleemanalyse en beeldvorming rond personen met een (vermoeden van) handicap en bijkomende psychische problemen
 - bij vastgelopen situaties
 - 1 consulentenwerking per provincie

UITBREIDING INTRAMURALE WERKINGEN

- Bestaande werkingen:
 - Abagg (Merksplas),
 - Ontgrendeld (Gent),
 - Otwee (Antwerpen).
- Nieuwe projecten:
 - Morpho: Brusselse gevangenissen (Hubbie/De Ark),
 - Hasselt (Sint-Ferdinand),
 - West-Vlaamse gevangenissen (Inoa, olim Sint-Idesbald),
 - Radar 3000: Leuvense gevangenissen (Staf vzw als penhouder, Adem vzw, Hejmen vzw, OC Sint-Ferdinand, en tRede vzw).



**BLIK OP DE VLAAMSE EN
PROVINCIALE CIJFERS**

CIJFERS VAPH VIA PERIODIEKE RAPPORTERING - JAARVERSLAG

<https://www.vaph.be/over-vaph/beleid-en-cijfers/cijfers>

Vlaanderen VAPH

VLAAMS AGENTSCHAP
VOOR PERSONEN MET EEN HANDICAP

Hulpmiddelen Persoonlijke budgetten Organisaties Professionelen **Over het VAPH** Zoeken E-loket

Beleid en cijfers

Beleid Inclusie Wetenschappelijk onderzoek **Cijfers** Regelgeving

[Home](#) / [Over het VAPH](#) / [Beleid en cijfers](#) / [Cijfers](#)

Cijfers

Het VAPH zet in op een **periodieke rapportering** over de vraag en het aanbod binnen de sector voor personen met een handicap. Tussentijdse metingen geven een duidelijk zicht op de situatie op opeenvolgende vaste tijdstippen, en vormen een basis voor de evaluatie van een aantal kernaspecten van het beleid. Aan de hand van een duidelijke set van indicatoren, met bijhorend meetstelsel, schetsen we evoluties in de vraagstellingen aan het VAPH, het aantal ondersteunde cliënten, de types geboden ondersteuning ... Bijkomend worden er ook onderzoeken uitgevoerd of uitbesteed.

[Bekijk alle jaarverslagen](#)

VAPH

Direct naar

Aanmelden

Organisaties Hulpmiddelen Refertelijst Mijn VAPH

Professionelen Over het VAPH Documenten Helios

Contacteer ons Actueel Isis

RTH - SITUATIE 31-12-2023

Provincie	# personen met RTH	% tov totaal	bevolkingspercentage	gemiddeld # punten
<u>Antwerpen</u>	<u>9.168</u>	<u>31,2%</u>	<u>26,7%</u>	<u>2,679</u>
Buiten vlaanderen	22	/	/	1,825
Hoofdstedelijk Gewest Brussel	598	2,0%	5,2%	3,392
Limburg	3.395	11,6%	12,5%	2,725
Niet gekend	3.742	/	/	1,025
Oost-Vlaanderen	6.599	22,5%	21,8%	2,884
Vlaams-Brabant	3.878	13,2%	16,6%	3,245
West-Vlaanderen	5.747	19,6%	17,1%	2,744
Totaal Vlaanderen en Brussel	33.149	100%	100%	2,679

PVB - AANTAL BUDGETHOUDERS OP 31-12-2023

Provincie	# personen met PVB	% tov totaal	bevolkingspercentage
<u>Antwerpen</u>	<u>8.137</u>	<u>27,0%</u>	<u>26,7%</u>
Buiten Vlaanderen	39	/	/
Hoofdstedelijk Gewest Brussel	371	1,2%	5,2%
Limburg	4.385	14,6%	12,5%
Niet gekend	10	/	/
Oost-Vlaanderen	6.574	21,8%	21,8%
Vlaams-Brabant	4.637	15,4%	16,6%
West-Vlaanderen	5.996	19,9%	17,1%
Totaal Vlaanderen en Brussel	30.149	100%	100%

PVB - NIEUWE TERBESCHIKKINGSTELLINGEN IN 2023

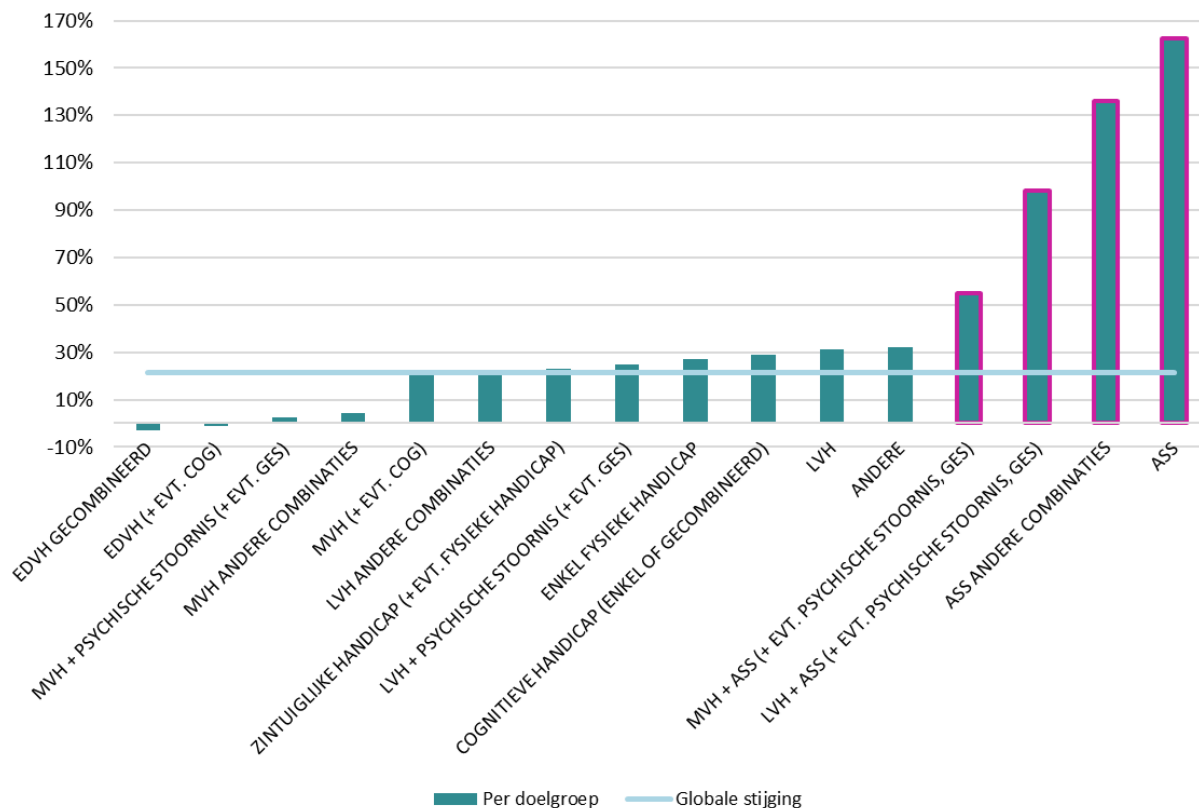
	ANT	LIM	OVL	VB	BXL	WVL	Andere	Totaal
Noodprocedure	<u>155</u>	101	150	101	8	178	<5	<u>693</u>
Verlenging nood + na nood	<u>146</u>	71	146	75	8	199	<5	<u>645</u>
Maatschappelijke noodzaak	<u>7</u>	16	21	11	<5	14	<5	70
Spoedprocedure	<u>34</u>	15	15	13	<5	14	<5	94
PVB na jeugdhulp MFC	<u>86</u>	58	72	46	<5	93	<5	357
PVB na jeugdhulp PAB	<u>35</u>	21	38	19	<5	23	<5	138
Prioriteitengroep 1	<u>225</u>	136	201	151	10	128	<5	<u>851</u>
Gedeeltelijke TBS PG 2	<u>50</u>	24	24	25	<5	45	<5	169
Totaal	<u>738</u>	442	667	441	34	694	<5	3.017
% tov totaal	<u>24,5%</u>	14,7%	22,1%	14,6%	1,1%	23,0%	/	100%
bevolkingspercentage	<u>26,7%</u>	12,5%	21,8%	16,6%	5,2%	17,1%	/	100%

PVB - AANTAL VRAGEN IN DE PRIORITEITENGROEPEN 30-6-2024

Provincie	PG 1	PG 2	PG 3	Totaal	% tov totaal	bevolkingspercentage
<u>Antwerpen</u>	<u>107</u>	<u>2.147</u>	<u>2.754</u>	5.008	<u>28,1%</u>	<u>26,7%</u>
Limburg	55	1.381	1.803	3.239	18,2%	12,5%
Oost-Vlaanderen	78	1.332	2.005	3.415	19,2%	21,8%
Vlaams-Brabant	55	1.218	1.176	2.449	13,8%	16,6%
Hoofdstedelijk Gewest Brussel	<5	94	78	175	1,0%	5,2%
West-Vlaanderen	72	1.449	1.990	3.511	19,7%	17,1%
Andere	<5	13	79	93	/	/
Totaal	371*	7.634	9.885	17.890	100%	100%

*Op 15-8-2024 kregen 304 van de 371 een TBS PVB (met datum voor 1-1-2024)

AANTAL TBS PVB - 31 JAN 2024 VERGELEKEN MET 31 JAN 2018



- globale **toename** van 21%

- vooral stijgingen in ASS-gerelateerde diagnoses

- lichte daling bij doelgroepen met ernstige/diepe verstandelijke handicap → komen **niet** terecht in lagere prioriteringsgroepen

- verschuiving in doelgroep merkbaar → meer ASS en gecombineerde diagnoses, minder EDVH

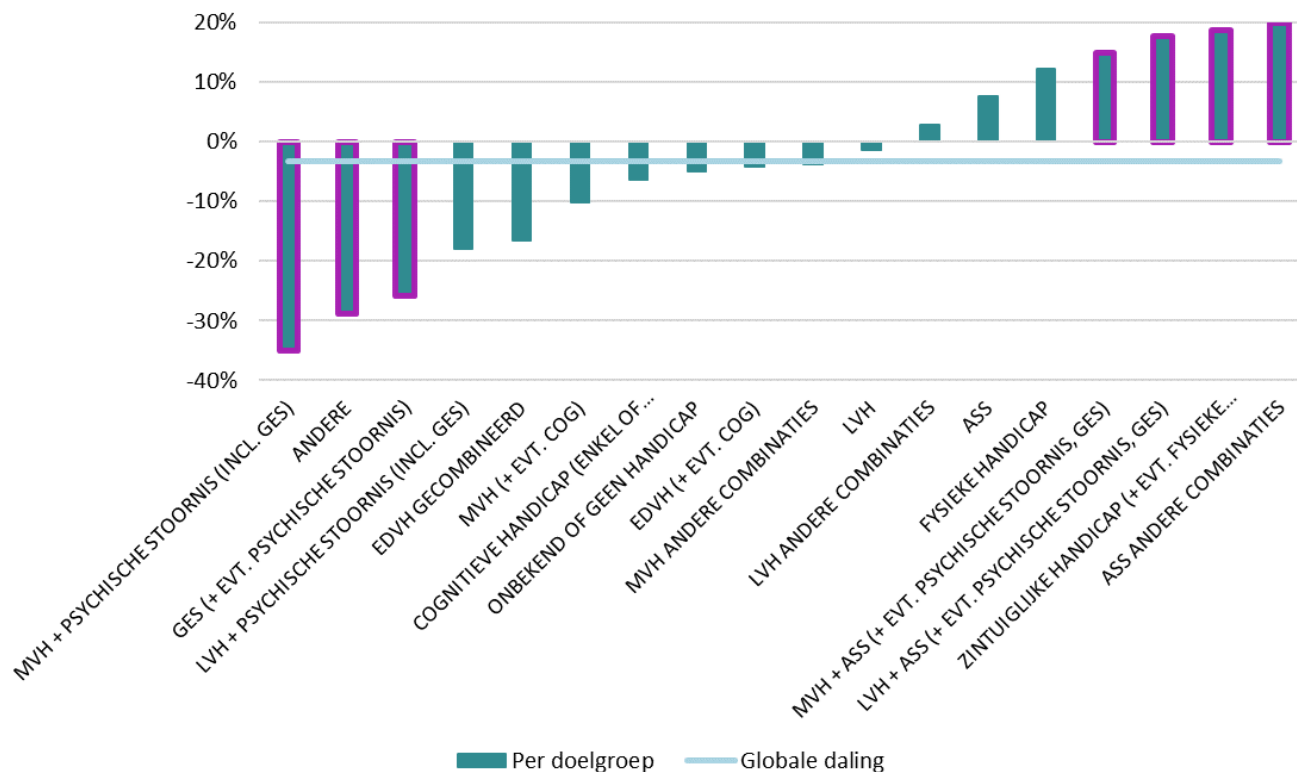
PAB - AANTAL BUDGETHOUDERS EN NIEUWE TOEKENNINGEN OP 31-12-2023

Provincie	# budgethouders PAB	% tov totaal	# nieuwe toekenningen	% tov totaal	bevolkingspercentage
<u>Antwerpen</u>	<u>791</u>	<u>31,0%</u>	<u>225</u>	<u>30,1%</u>	<u>26,7%</u>
Buiten vlaanderen	<5	/	<5	/	/
Hoofdstedelijk Gewest Brussel	24	0,9%	<5	0,5%	5,2%
Limburg	595	23,3%	203	27,2%	12,5%
Niet gekend	<5	/	<5	/	/
Oost-Vlaanderen	468	18,4%	137	18,3%	21,8%
Vlaams-Brabant	338	13,3%	87	11,6%	16,6%
West-Vlaanderen	333	13,1%	91	12,2%	17,1%
Totaal Vlaanderen en Brussel	2.552	100%	747	100%	100%

MFC - AANTAL KINDEREN MET MFC-ONDERSTEUNING IN 2023

Provincie	# kinderen en jongeren met MFC-ondersteuning	% tov totaal	bevolkingspercentage
<u>Antwerpen</u>	<u>2.398</u>	<u>23,0%</u>	<u>26,7%</u>
Buiten vlaanderen	22	/	/
Hoofdstedelijk Gewest Brussel	173	1,7%	5,2%
Limburg	1.482	14,2%	12,5%
Niet gekend	83	/	/
Oost-Vlaanderen	2.557	24,5%	21,8%
Vlaams-Brabant	1.161	11,1%	16,6%
West-Vlaanderen	2.653	25,5%	17,1%
Totaal Vlaanderen en Brussel	10.529	100%	100%

AANTAL MFC - 31 DEC 2023 VERGELEKEN MET 31 DEC 2019

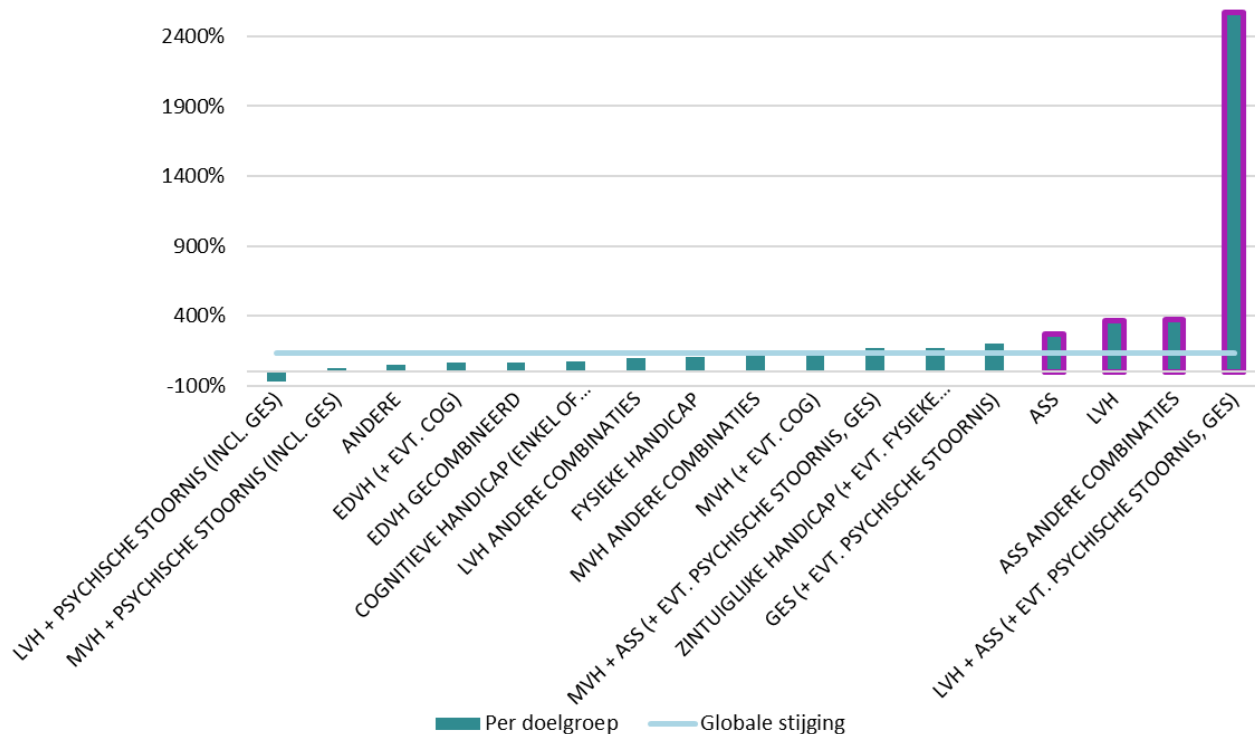


- globale **afname van het aantal unieke cliënten met MFC** ondersteuning van -3%

- grootste dalingen in doelgroepen MVH + psychische en GES

- vooral stijgingen in ASS-gerelateerde diagnoses

AANTAL PAB - 31 DEC 2023 VERGELEKEN MET 31 DEC 2019



- globale **toename** van 131%

- vooral stijgingen in ASS-gerelateerde diagnoses

- enorme stijging LVH+ASS van 3 naar 80 personen

DIRECTE FINANCIERING VOOR PERSONEN MET EEN NAH - SITUATIE 30-6-2024

Sinds opstart op 15-10-2018

- 163 goedgekeurde aanvragen
 - 142 opnames in VZA
 - 17 goedgekeurde aanvragen zonder oplossing
- 139 goedkeuringen zijn reeds stopgezet
 - 105 dankzij doorstroom PVB

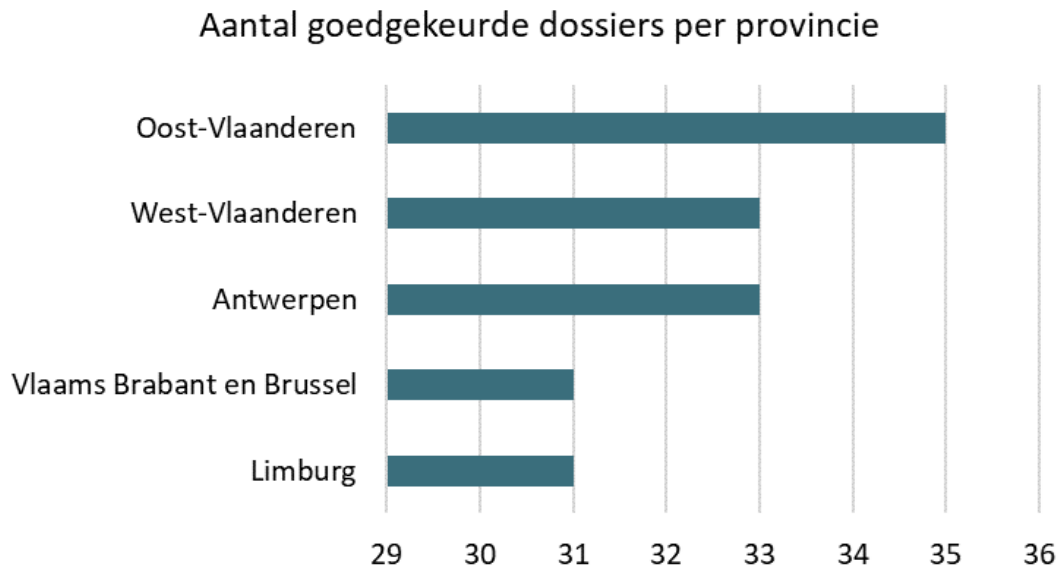
Actuele informatie op 30-6-2024

- <5 zoekende naar een oplossing
- 21 actieve bestedingen
- nog 32 beschikbare budgetten

DIRECTE FINANCIERING NAH: AANTAL GOEDGEKEURDE AANVRAGEN IN VLAANDEREN

jaar van aanvraag	# goedkeuringen	# oplossingen	# stopgezet				
			admin.	overleden	PVB	vrijwillig	Totaal
2018	14	14		<5	9	<5	14
2019	27	24	<5	<5	21		27
2020	28	28		<5	25		28
2021	29	23	<5	<5	21		28
2022	23	20	<5	<5	18		23
2023	27	23		<5	10	<5	17
t.e.m 30-6-2024	15	10			<5	<5	<5
Totaal	163	142	7	23	105	<5	139

DIRECTE FINANCIERING NAH: AANTAL GOEDGEKEURDE AANVRAGEN IN VLAANDEREN



DIRECTE FINANCIERING VOOR GEÏNTERNEERDEN MET EEN HANDICAP - SITUATIE 30-6-2024

Sinds opstart op 1-1-2019

- 498 aanvragen waarvan 403 werden goedgekeurd
 - 287 unieke dossiers
 - hoofdzakelijk aanvragen voor modules WO/DO (+) en FOR VAPH
 - koploper aantal aanvragen en goedkeuringen is Oost-Vlaanderen

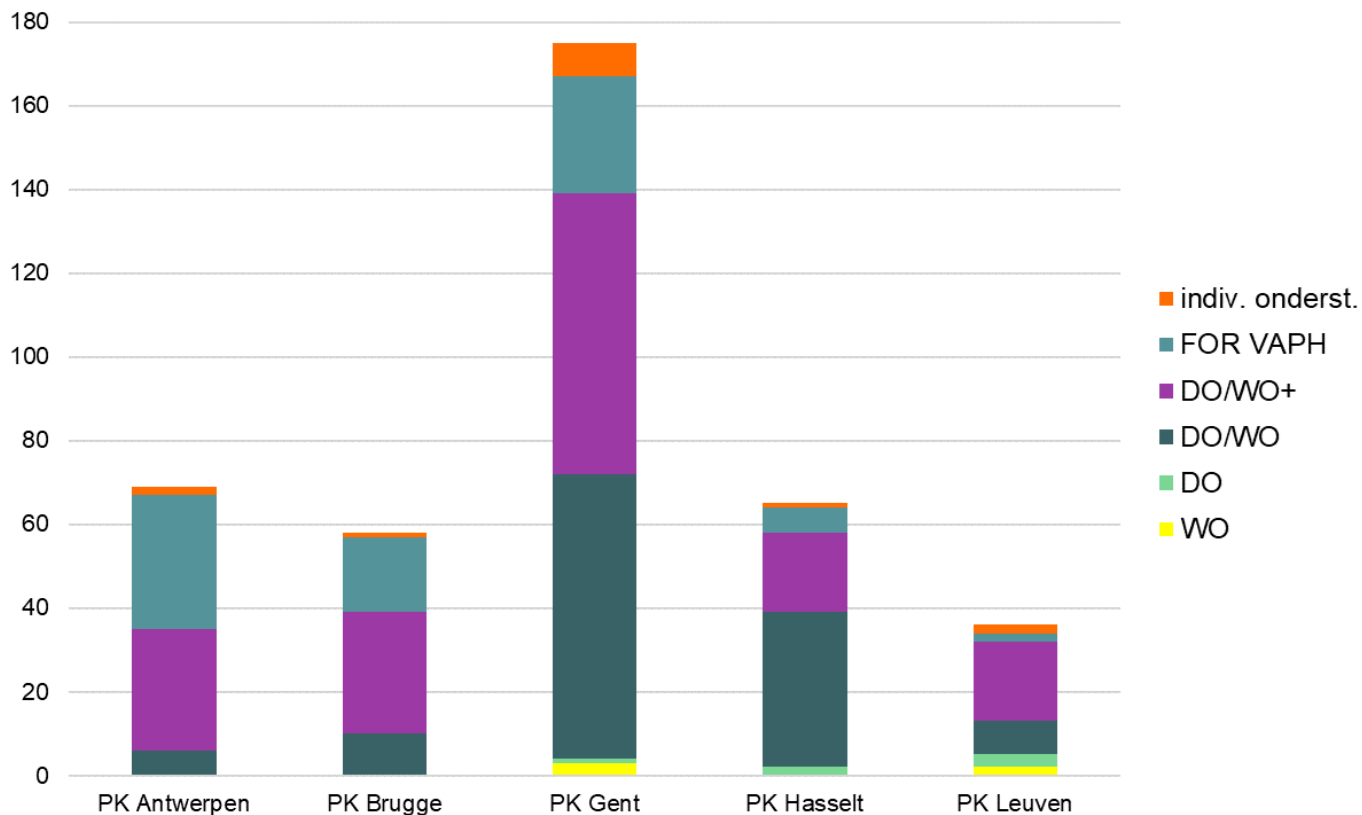
Actuele informatie op 30-6-2024

- 47 geïnterneerden doorgestroomd van directe financiering naar PVB
- 37 zoekende naar een oplossing (28 VZA en 9 FOR VAPH)
- 50 opnames in FOR VAPH en 77 in VZA (actieve bestedingen)
- 62% van het beschikbare budget werd ingezet / besteed

DIRECTE FINANCIERING GEÏNTERNEERDEN: CIJFERS VOOR VLAANDEREN

jaar van aanvraag	# aanvragen	# goedkeuringen	# inhoudelijke weigeringen	# in aanvraag
2019	116	95	11	
2020	93	81	<5	
2021	75	68	<5	
2022	77	60	6	
2023	89	68	6	
t.e.m 30-6-2024	45	31	<5	5
Totaal	495	403	30	5

GOEDGEKEURDE DOSSIERS (obv prov domic cliënt) - TOT EN MET 30-6-2024



DIRECTE FINANCIERING GEÏNTERNEERDEN: GEREГИSTREERDE VZA - SITUATIE 30-06-2024

MODULE	ANT	LIM	OVL	VBB	WVL	VLAANDEREN
individuele ondersteuning	<u>13</u>	6	13	14	13	59
dagbesteding	<u>9</u>	8	13	11	13	54
woonondersteuning	<u>7</u>	4	12	9	13	45
dag- en woonondersteuning	<u>11</u>	7	16	12	14	60
dag- en woonondersteuning +	<u>3</u>	4	5	7	7	26
AANTAL VERGUNDE ZORGAANBIEDERS	<u>16</u>	10	18	16	16	76



BEWEGINGEN IN HET ONDERSTEUNINGSLANDSCHAP

NIEUWE VZA



2023

1 VillaVip Merksem (Antwerpen)

2 VillaVip (Pittem)

3 DC De Companie (Ardoonie)

4 VillaVip (Harelbeke)

2024

5 VillaVip (St-Truiden)

6 VillaVip (Rillaar)

7 Adaptors (Ukkel)

MFC: INGEKANTELTE en NIEUWE MFC



2023

- 1 De Vijver (Deurne)
- 2 Zonnebos (Schilde)
- 3 De 3master (Beerse)
- 4 De Dageraad (Kortesseem)
- 5 Groeicampus (Genk)
- 6 MFC De Veerkracht (Lommel)
- 7 De Link (St-Niklaas)
- 8 Het Punt (Evergem)
- 9 Nova (Gent)
- 10 Odisam (Ronse)
- 11 GO! 'tKasteeltje (Hofstade)
- 12 GO! Vila'Ket (Brussel)
- 13 Kasterlinden (St-Agatha-Berchem)
- 14 Woudlucht (Heverlee)
- 15 De Hazelaar (Brugge)
- 16 Nest (De Haan)
- 17 Kastor&Pollux (Roeselare)

2024

- 18 Wegwijs (Zonhoven)
- 19 Heuvelheem (Kruisem)

NIEUWE OUDERINITIATIEVEN



2023

- 1 G-Woon! (Mortsel)
- 2 Toontjeshuis (Gent)
- 3 BijzonderOns (St-Niklaas)
- 4 Toontjeshuis (Moerkerke)

2024

- 5 Cockerillhof (Hoboken)
- 6 Het Boomhuis (Boom)
- 7 Sterrenwacht (St-Agatha-Berchem)
- 8 t Ingelhof (Ingelmunster)

NIEUWE GROENEZORGINITIATIEVEN - PROVINCIE ANTWERPEN

2023

Hipponia (Broechem)

Natuurlijk VERbonden (Essen)

De Wiekehoeve (Wiekevorst)

Boerenhoeck (Malle)

Puurzijn (Morkhoven)

Hutveld Breeding (Ranst)

2024

Liberty Ranchers (Kalmthout)

De Broederie (Balen)

Zorgboerderij LouTieJu (Balen)

Metgezel (Meerhout)

De Beukheuvel (Duffel)

Rafiki (Zandhoven)

Trezemieke (Retie)

Aiky's Weij (Boechout)

Rafiki Itegem (Heist-Op-Den-Berg)

FUSIES EN OVERDRACHTEN - PROVINCIE ANTWERPEN

2023

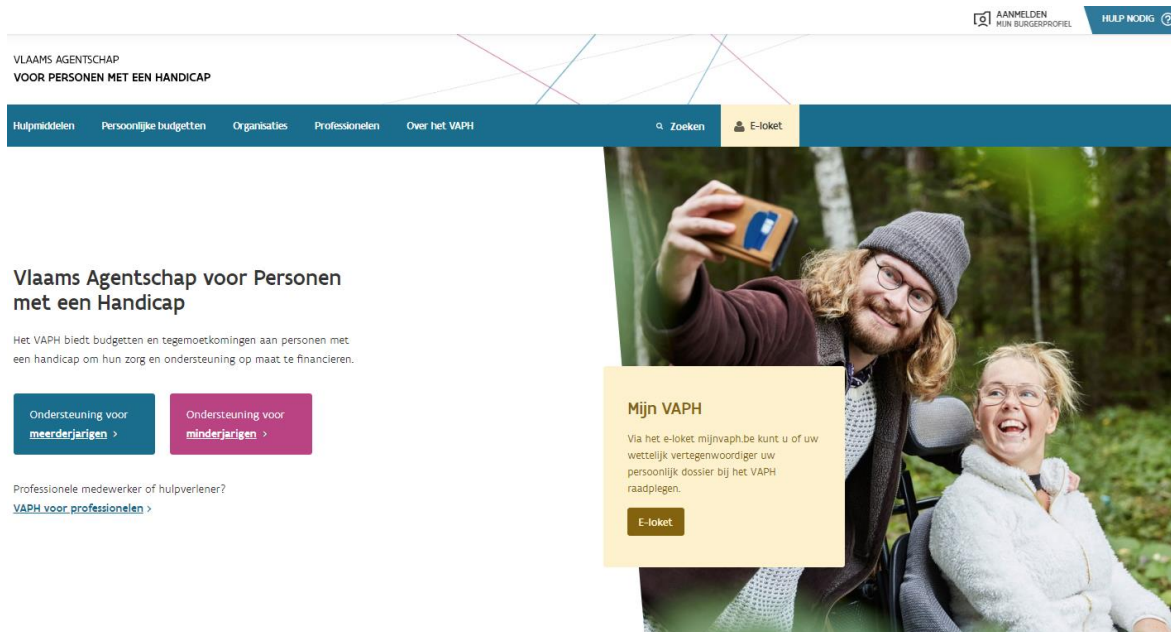
1. Stopzetting Kwadrant en overdracht erkenning deels aan
 - OLO Rotonde
 - De Hagewinde
 - Sint-Gregorius



BLIJF OP DE HOOGTE

WEBSITE - WWW.VAPH.BE

- wegwijsinformatie, documenten en formulieren, veelgestelde vragen ...



The screenshot shows the homepage of the Vlaams Agentschap voor Personen met een Handicap (VAPH). The header includes the organization's name and navigation links for 'Hulpmiddelen', 'Persoonlijke budgetten', 'Organisaties', 'Professionelen', and 'Over het VAPH'. There are also search and 'E-loket' buttons. The main content area features a large image of a man and a woman taking a selfie. Below the image, there are two buttons for 'Ondersteuning voor meerderjarigen' and 'Ondersteuning voor minderjarigen'. A yellow callout box titled 'Mijn VAPH' provides information about the e-loket service. The footer contains a link for 'VAPH voor professionelen'.

VLAAMS AGENTSCHAP
VOOR PERSONEN MET EEN HANDICAP

AANMELDEN
MIJN BURGERSPROFIEL

HULP NODIG

Hulpmiddelen Persoonlijke budgetten Organisaties Professionelen Over het VAPH Zoeken E-loket

Vlaams Agentschap voor Personen met een Handicap

Het VAPH biedt budgetten en tegemoetkomingen aan personen met een handicap om hun zorg en ondersteuning op maat te financieren.

Ondersteuning voor [meerderjarigen](#) >

Ondersteuning voor [minderjarigen](#) >

Professionele medewerker of hulpverlener?
[VAPH voor professionelen](#) >

Mijn VAPH

Via het e-loket mijnvaph.be kunt u of uw wettelijk vertegenwoordiger uw persoonlijk dossier bij het VAPH raadplegen.

E-loket

NIEUWS VOOR PROFESSIONELEN

VLAAMS AGENTSCHAP
VOOR PERSONEN
MET EEN HANDICAP

 Vlaanderen
is welzijn

Nieuws voor professionelen

Inhoud

- [Infosessies over jongvolwassenen en het persoonsvolgend budget \(na jeugdhulp\)](#)
- [Documenten bezorgen aan het VAPH](#)
- [Casusoverleg en beroepsgeheim: van uitzondering naar standaard?](#)

Infosessies over jongvolwassenen en het persoonsvolgend budget (na jeugdhulp)

U kunt zich nu inschrijven

Het VAPH organiseert op 17 oktober 2024 opnieuw een online infosessie voor professionelen over jongvolwassenen en het persoonsvolgend budget (na jeugdhulp).

Specifiek voor professionelen die werken in een centrum voor ernstige gedrags- en emotionele stoornissen (ook wel voorziening categorie 8 of GES+-voorziening) volgt er op 24 oktober 2024, in samenwerking met onze collega's van het agentschap Opgroeien, nog een aanvullende infosessie.

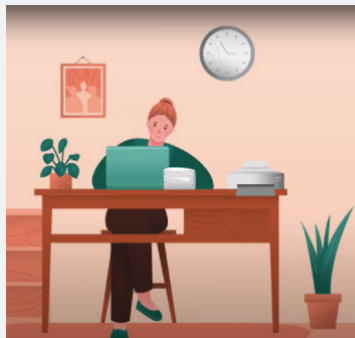


Wekelijks nieuws voor professionelen:
infonta's en ander nieuws

www.vaph.be/actueel/nieuwsbrief/nieuwsbrief-voor-professionelen

VAPH-NIEUWSBRIEF

VLAAMS AGENTSCHAP
VOOR PERSONEN
MET EEN HANDICAP



Uw dossier online

Hebt u ondersteuning van het VAPH en wilt u uw dossier op een snelle, eenvoudige manier raadplegen? Wilt u een aanvraag doen bij het VAPH? Ontdek de voordelen van het online dossier in het animatiefilmpje over Mijn VAPH.

[> Lees meer](#)

Een hulpmiddel aanvragen via Mijn VAPH

In een aantal situaties kunt u zelf een aanvraag voor een tegemoetkoming voor een hulpmiddel of aanpassing motiveren en indienen bij het VAPH. Vanaf nu kan dat ook via het e-loket Mijn VAPH.

[> Lees meer](#)



Maandelijks digitale VAPH-nieuwsbrief:
updates over de VAPH-dienstverlening voor
personen met een handicap en hun netwerk

www.vaph.be/actueel/nieuwsbrief

STERK



Driemaandelijks tijdschrift met sterke verhalen van en voor mensen met een handicap

www.vaph.be/actueel/magazines

LINKEDIN



Wekelijks posts over de dienstverlening,
vacatures, opleidingen ...

www.linkedin.be/company/vaph

Ontdek ook

Snel wegwijs

Deze digitale brochures met informatie in één bogopslag over de ondersteuning die het VAPH biedt en wat die voor iemand kan betekenen. Zonder alle details te hoeven lezen. Met korte omschrijvingen van de ondersteuning, voorbeelden, getuigenissen, filmpjes,
[/www.vaph.be/actueel/snel-wegwijs](http://www.vaph.be/actueel/snel-wegwijs)



Filmpjes

VAPH-ondersteuning laagdrempelig uitgelegd. Er zijn ook filmpjes beschikbaar in Vlaamse Gebarentaal (VGT).

www.vaph.be/actueel/filmpjes



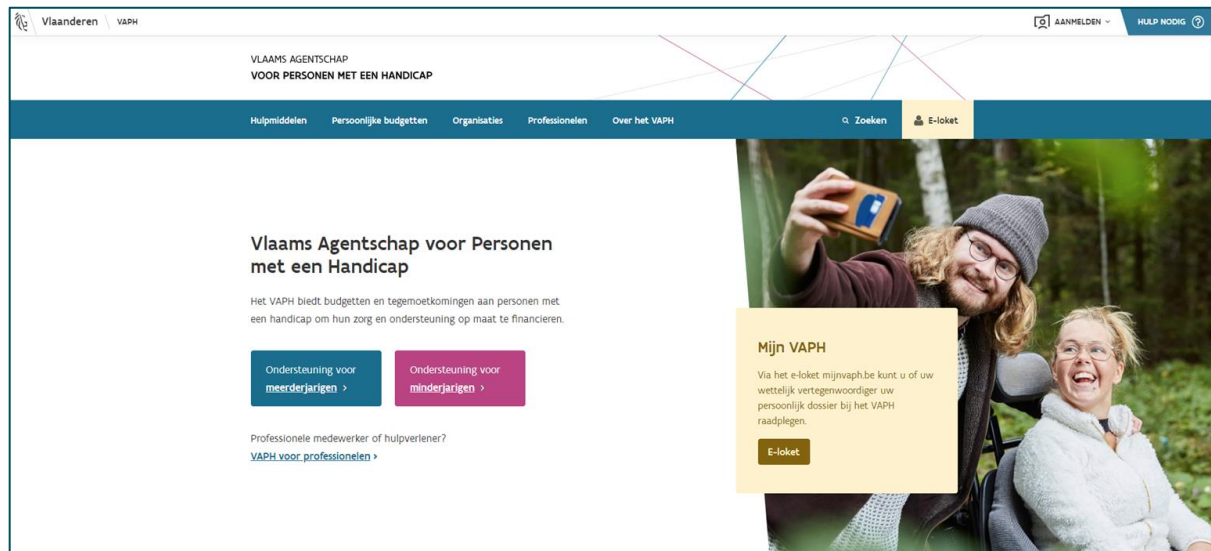
CONTACTEER ONS

www.vaph.be/contact

02 249 30 00

POSTADRES:

Koning Albert II-laan 15 bus 320
1210 BRUSSEL



The screenshot shows the homepage of the Vlaams Agentschap voor Personen met een Handicap (VAPH). The header includes the logo, the name 'Vlaanderen | VAPH', and navigation links for 'AANMELDEN' and 'HULP NODIG'. The main navigation bar lists 'Hulpmiddelen', 'Persoonlijke budgetten', 'Organisaties', 'Professionelen', and 'Over het VAPH'. A search bar and 'E-loket' button are also present. The main content area features the title 'Vlaams Agentschap voor Personen met een Handicap' and a sub-header 'VLAAMS AGENTSCHAP VOOR PERSONEN MET EEN HANDICAP'. Below this, a paragraph states: 'Het VAPH biedt budgetten en tegemoetkomingen aan personen met een handicap om hun zorg en ondersteuning op maat te financieren.' Two buttons are provided: 'Ondersteuning voor meerderjarigen >' (blue) and 'Ondersteuning voor minderjarigen >' (purple). A link for 'Professionele medewerker of hulpverlener? VAPH voor professionelen >' is also visible. On the right, a yellow box titled 'Mijn VAPH' contains the text: 'Via het e-loket mijnvaph.be kunt u of uw wettelijk vertegenwoordiger uw persoonlijk dossier bij het VAPH raadplegen.' and an 'E-loket' button. The background image shows a man taking a selfie with a woman in a wheelchair.

Hoofdkantoor in Brussel

Provinciale kantoren in Antwerpen, Brugge, Gent, Hasselt en Leuven

CONTACTEER ONS: AFDELING AVF

Algemene vragen, kwaliteit, ...
avf@vaph.be

Cliëntregistratie
clientregistratie@vaph.be

Personeelsregistratie
personeelsregistratie@vaph.be

Afrekeningen
afrekeningen@vaph.be

Vergunnen en erkennen
erkenningen@vaph.be

Intensieve bemiddeling (incl. NAH)
bemiddeling@vaph.be

Geïnterneerden (directe financiering/FOR VAPH)
internering@vaph.be

Woordvoerder VAPH - Liesbeth Van Houdt
woordvoerder@vaph.be
0498 72 89 74

CONTACTEER ONS: COÖRDINATOREN REGIONALE WERKING

Antwerpen: Janick Appelmans

janick.appelmans@vaph.be

02 249 31 07

Limburg: Evi Vangeneugden

evi.vangeneugden@vaph.be

02 249 33 93

Oost-Vlaanderen: Micheline De Gussem

micheline.degussem@vaph.be

02 249 31 65

Vlaams-Brabant en Brussel: Caroline Stevens

caroline.stevens@vaph.be

02 249 32 31

West-Vlaanderen: Catherine T'Joens

catherine.tjoens@vaph.be

02 249 33 36

Overkoepelend: Emma De Keersmaecker

emma.dekeersmaecker@vaph.be

02 249 33 35



**VARIA EN RONDVRAAG
DANK VOOR UW AANDACHT**